



! CAUTION:

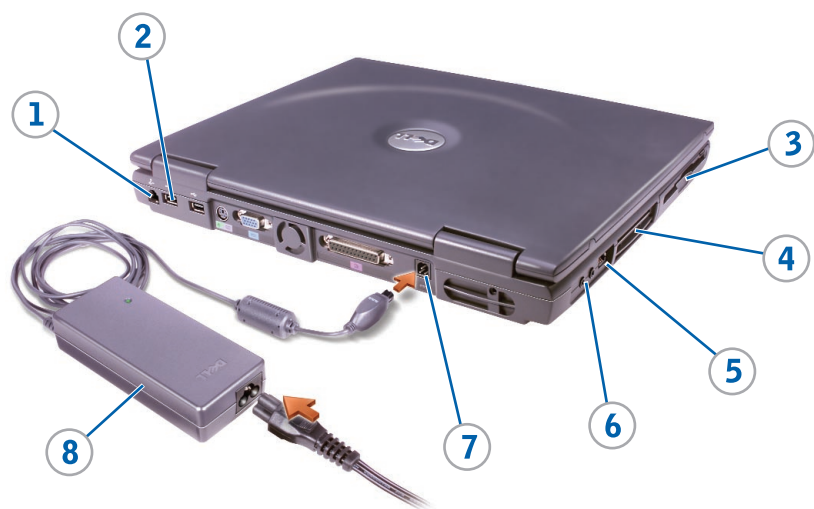
Before you set up and operate your Dell™ computer, read and follow the safety instructions in the *Owner's Manual*. Also, see your *Owner's Manual* for a complete features list.

! 警告:

Dell™ コンピュータをセットアップして使用する前に、『オーナーズマニュアル』の安全にお使いいただくための注意をよく読み、指示に従ってください。詳細な機能一覧についても『オーナーズマニュアル』を参照してください。

! 警告:

安装并操作 Dell™ 计算机之前，请阅读并遵循用户手册中的安全说明。有关完整的功能列表，另请参阅用户手册。



- 1. modem connector
- 2. USB connector
- 3. floppy drive bay
- 4. PC Card slot
- 5. network connector
- 6. audio connectors
- 7. AC adapter connector
- 8. AC adapter
- 9. display latch
- 10. power button
- 11. fixed optical drive
- 12. hard drive bay
- 13. touch pad buttons
- 14. touch pad



- 1. 调制解调器连接器
- 2. USB 连接器
- 3. 软盘驱动器托架
- 4. PC 卡插槽
- 5. 网络连接器
- 6. 音频连接器
- 7. 交流适配器连接器
- 8. 交流适配器
- 9. 显示屏门锁
- 10. 电源按钮
- 11. 固定光盘驱动器
- 12. 硬盘驱动器托架
- 13. 触摸板按钮
- 14. 触摸板

- 1. モデムコネクタ
- 2. USB コネクタ
- 3. フロッピードライブベイ
- 4. PC カードスロット
- 5. ネットワークコネクタ
- 6. オーディオコネクタ
- 7. AC アダプタコネクタ
- 8. AC アダプタ
- 9. ディスプレイラッチ
- 10. 電源ボタン
- 11. 固定オプティカルドライブ
- 12. ハードドライブベイ
- 13. タッチパッドのボタン
- 14. タッチパッド



AC Adapter
AC アダプタ
交流适配器



Modem Option
モデムオプション
调制解调器选件

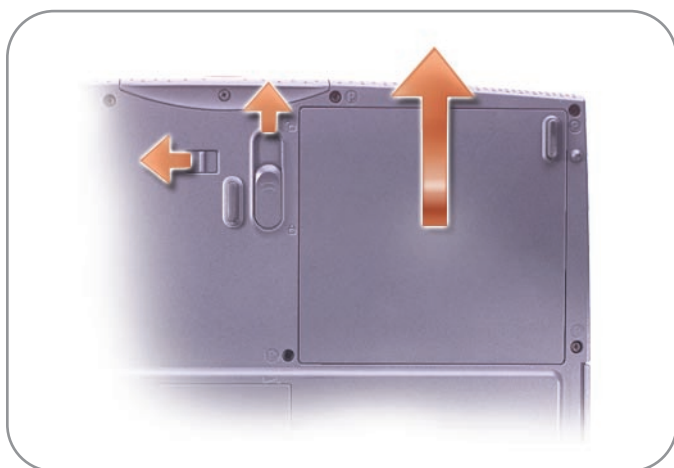


Network Option
ネットワークオプション
网络选件



Power Button
電源ボタン
电源按钮





Battery Bay

To remove a battery, use the latch release on the bottom of the computer. See "Replacing Parts" in your *Owner's Manual* for instructions.

バッテリーベイ

バッテリーを取り外すには、コンピュータ底面のリリースラッチを使用します。手順については、『オーナーズマニュアル』の「部品の拡張および交換」を参照してください。

电池槽

要取出电池，请使用计算机底部的释放门锁。有关说明，请参阅用户手册中的“更换部件”。



Finding Answers

See your *Owner's Manual* for setup information on devices like printers.

See the Dell *Tell Me How* help file for information on using your computer and operating system.

To access the *Tell Me How*:

1. Click the **Start** button and click **Help and Support**.
2. Click **User and system guides** and click **User's guides**.
3. Click **Tell Me How**.

サポート情報

プリンタなどのデバイスのセットアップ情報については、『オーナーズマニュアル』を参照してください。

コンピュータおよびオペレーティングシステムの使用に関する情報については、Dell の『はじめよう』ヘルプファイルを参照してください。『はじめよう』にアクセスするには…

1. **スタート** ボタンをクリックし、**ヘルプとサポート** をクリックします。
2. **ユーザーズガイド** および **システムガイド** をクリックし、**ユーザーズガイド** をクリックします。
3. **はじめよう** をクリックします。

查找解决方案

有关打印机等设备的安装信息，请参阅用户手册。

有关使用计算机和操作系统的信息，请参阅 Dell 的“Tell Me How”（如何使用）帮助文件。要访问“Tell Me How”（如何使用）帮助文件：

1. 单击“**Start**”（**开始**）按钮，然后单击“**Help and Support**”（**帮助和支持**）。
2. 单击“**User and system guides**”（**用户与系统指南**），然后单击“**User's guides**”（**用户指南**）。
3. 单击“**Tell Me How**”（**如何使用**）。

